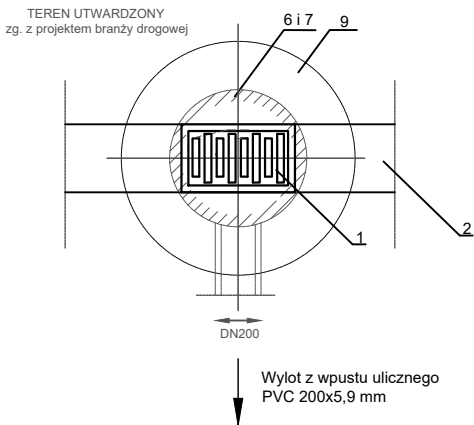
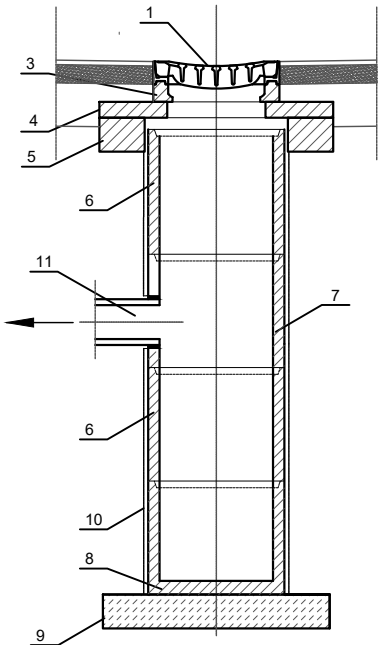


UWAGA
Wymiary wpustu deszczowego
na rysunku podane zostały w centymetrach
SCHEMAT NALEŻY ROZPATRYWAĆ RAZEM Z OPISEM,
PROFILAMI I PLANEM SYTUACYJNO - WYSOKOŚCIOWYM



- OZNACZENIA:
- Wpust żeliwny 400x600 wg PN-EN 124 z żeliwa szarego klasa obciążenia D400
 - Projektowana droga
 - Pierścień dystansowy (wysokość uzależniona od zagłębienia)
 - Pokrywa betonowa pod wpust
 - Pierścień odciążający
 - Krag betonowy Ø500 mm
 - Krag betonowy Ø500 mm z otworem i przejściem szczelnym Ø200 mm
 - Podstawa monolityczna Ø500/500mm
 - Podbudowa studni betonowej - nienaruszony grunt rodzimy lub beton C12/15 gr. 15 cm
 - Izolacja przeciwwilgociowa
 - Rura kanalizacyjna - wylot z wpustu deszczowego PVC Ø200



Inwestor: Miasto Sławno, ul. M. Curie-Skłodowskiej 9, 76-100 Sławno				
Nazwa inwestycji: Budowa kolumbarium, sieci elektrycznej oświetlenia, wodociągowej, kanalizacji sanitarnej i deszczowej oraz modernizacja cmentarza komunalnego w Sławnie				
Nazwa rysunku: Wpust				Skala: 1:25
	Imię i nazwisko	Nr uprawnień	Podpis	Data
PROJEKTANT:	mgr inż. Radosław Zaborowski	ZAP/0123/PBS/16		listopad 2024
				Nr rysunku: 5AB